



E' un evento ECM del piano formativo 2018 dell'IRCCS Fondazione G.B. Bietti, Provider ECM 1807/ 241913 accreditato presso l'AGENAS.

I crediti ottenuti con la partecipazione al corso sono destinati alla figura professionale del Medico Chirurgo per la disciplina di Oftalmologia/Biologo/Ortottista/Assistente di Oftalmologia.

**N° 7,6 Crediti Formativi**

**L'evento è rivolto ai primi 40 iscritti  
Gratuito e a numero chiuso**

**MODALITÀ PER L'OTTENIMENTO DEI CREDITI**  
Al fine di ottenere i crediti formativi ECM è necessario:

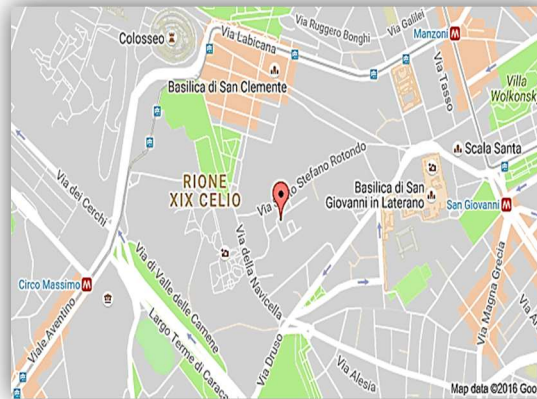
- ✓ appartenere alla Professione per la quale il Corso è stato accreditato
- ✓ il 100% di frequenza
- ✓ superare il Test di Verifica dell'apprendimento
- ✓ compilare il Test di Valutazione dell'evento
- ✓ compilare la Scheda Anagrafica in tutte le sue parti in modo leggibile
- ✓ inserire correttamente il proprio codice fiscale

## Laboratori di Ricerca IRCCS Fondazione G.B. Bietti

Presidio Ospedaliero Britannico

Via S. Stefano Rotondo, 6 - Roma

[www.fondazionebietti.it](http://www.fondazionebietti.it)

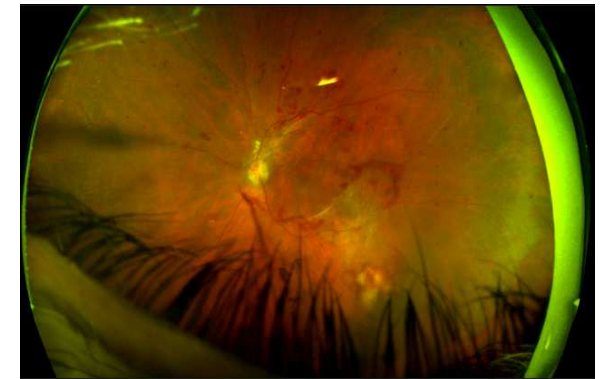


**MODALITÀ DI ISCRIZIONE :**  
Per l'iscrizione utilizzare la scheda di adesione scaricabile dal sito, indirizzo:  
[http://www.fondazionebietti.it/corsi\\_e\\_congressi](http://www.fondazionebietti.it/corsi_e_congressi)  
o contattare la Segreteria Organizzativa

Mara Ventriglia  
Tel 06.85356727 /Fax 06. 84242333  
[mara.ventriglia@fondazionebietti.it](mailto:mara.ventriglia@fondazionebietti.it)

# "IMAGING NELLA RETINOPATIA DIABETICA ED EDEMA MACULARE DIABETICO"

Roma, 26 Ottobre 2018  
8<sup>30</sup> - 16<sup>30</sup>



Responsabile Scientifico  
**Dr.ssa Mariacristina  
Parravano**

## **Razionale**

L'obiettivo di questo programma è quello di offrire a medici oculisti conoscenze sempre più complete e aggiornate basate sui dati della recente letteratura scientifica sulla retinopatia diabetica ed edema maculare. Saranno approfondite le moderne tecniche diagnostiche convenzionali e sperimentali. Il rationale di tale programma educativo è di elaborare alcuni concetti utili nella pratica clinica quotidiana e rendere più agevole la diagnosi attraverso l'utilizzo della nuova tecnologia. Il corso inoltre comprende la presentazioni di casi clinici

## **RELATORI/Docenti:**

- ➔ **Dr. Antonluca Boninfante**
- ➔ **Dr. ssa Eliana Costanzo**
- ➔ **Dr. Daniele De Geronimo**
- ➔ **Dr. ssa Paola Giorno**
- ➔ **Dr. ssa Mariacristina Parravano**
- ➔ **Dr. Fabio Scarinci**
- ➔ **Dr. Massimiliano Tedeschi**
- ➔ **Prof.ssa Monica Varano**

## **Programma scientifico**

### **8.30-Registrazione dei Partecipanti**

### **9.00 - Introduzione del corso**

Varano M.

### **9.15 - Fluorangiografia e Ultra Wide Field Fluorescein Angiography**

De Geronimo D.

### **9.45 - SD-OCT e biomarkers diagnostici**

Giorno P.

### **10.15 - Gestione terapeutica della Retinopatia diabetica e dell'edema maculare diabetico**

Parravano M.

### **10.45 - Coffe Break**

### **11.15 - Panfotocoagulazione laser versus terapia anti-VEGF nella retinopatia diabetica proliferante**

Scarinci F.

### **11.45 Influenza della terapia con iniezioni intravitreali sullo stato della periferia retinica**

Varano M.

### **11.30 -OCT Angiography ed Edema Maculare Diabetico**

Parravano M.

### **12.00 - OCT Angiography ed Ischemia Maculare Diabetica**

Scarinci F.

### **12.30 Correlazione tra retina centrale e periferica**

Costanzo E.

### **13.00 - Light lunch**

### **14.00 - Discussione con casi clinici**

Boninfante L./Tedeschi M.

### **16.30 - Verifica test di apprendimento/chiusura lavori**

